



คู่มือการลงทะเบียน
ขอรับใบกำกับภาษีอิเล็กทรอนิกส์
(e-TAX) การประปาส่วนภูมิภาค

สำนักเทคโนโลยีสารสนเทศ
สิงหาคม 2564

	คู่มือการลงทะเบียนขอรับใบกำกับภาษีอิเล็กทรอนิกส์ (e-TAX) การประปาส่วนภูมิภาค		
	หมายเลขเอกสาร: DEV-WI-046	เวอร์ชัน 1.1	หน้า 1 ของ 9

การลงนามอนุมัติและประกาศใช้งาน			
ผู้มีอำนาจ	ลงนาม	ตำแหน่ง	วันที่
ผู้จัดทำ	(นางอุมาพร นาคเกิด)	หนง.พัฒนาระบบสารสนเทศด้านผู้ใช้น้ำ	
ผู้ทบทวน	(นายทวีสิทธิ์ นิลดำ)	ผู้อำนวยการกองพัฒนาระบบงาน สารสนเทศ	
ผู้เห็นชอบ	(นายไพฑูรย์ ใฝ่ล้อม)	ผู้อำนวยการสำนักเทคโนโลยีสารสนเทศ	
ผู้อนุมัติ	(นายเสริม หีกขุนทด)	ผู้ช่วยผู้ว่าการ (เทคโนโลยีสารสนเทศ)	

ประวัติการปรับปรุงเอกสาร			
เวอร์ชัน	วันที่	รายละเอียด	ผู้ขอแก้ไข
1.1	31 สิงหาคม 2564	แก้ไขหน้าจอกการแสดงผล	อดิรุจ บรรลือเฝ้าพงศ์

	คู่มือการลงทะเบียนขอรับใบกำกับภาษีอิเล็กทรอนิกส์ (e-TAX) การประปาส่วนภูมิภาค		
	หมายเลขเอกสาร: DEV-WI-046	เวอร์ชัน 1.1	หน้า 2 ของ 9

คำนำ

การประปาส่วนภูมิภาคได้จัดทำระบบลงทะเบียนเพื่อขอรับใบกำกับภาษีอิเล็กทรอนิกส์และใบรับอิเล็กทรอนิกส์ (e-Tax Invoice & e-Receipt) ที่ถูกต้องตามประกาศอธิบดีกรมสรรพากร (ฉบับที่ 15) เรื่องกำหนดหลักเกณฑ์ วิธีการ และเงื่อนไขในการจัดทำ ส่งมอบและเก็บรักษาใบกำกับภาษีอิเล็กทรอนิกส์และใบรับอิเล็กทรอนิกส์ ประกาศ ณ วันที่ 18 ตุลาคม พ.ศ. 2562 ให้กับผู้ใช้บริการที่ประสงค์ขอรับใบกำกับภาษีอิเล็กทรอนิกส์และใบรับอิเล็กทรอนิกส์ (e-Tax Invoice & e-Receipt) ทางจดหมายอิเล็กทรอนิกส์ (E-mail) ที่ลงทะเบียนไว้กับการประปาส่วนภูมิภาคเพื่อตอบสนองต่อนโยบายระบบการรับชำระเงินของประเทศให้เข้าสู่ระบบการรับชำระเงินแบบอิเล็กทรอนิกส์แห่งชาติ (Nation e-Payment)

สำนักเทคโนโลยีสารสนเทศ
เมษายน 2564

	คู่มือการลงทะเบียนขอรับใบกำกับภาษีอิเล็กทรอนิกส์ (e-TAX) การประปาส่วนภูมิภาค		
	หมายเลขเอกสาร: DEV-WI-046	เวอร์ชัน 1.1	หน้า 3 ของ 9


สารบัญ

เรื่อง	หน้า
1. การเข้าใช้งาน.....	4
2. การลงทะเบียน.....	5

การใช้งานระบบลงทะเบียนขอรับใบกำกับภาษีอิเล็กทรอนิกส์ (e-TAX)

1. การเข้าใช้งาน

ผู้ลงทะเบียนสามารถเข้าระบบโดยไปที่ <https://etax.pwa.co.th>
จะปรากฏหน้าจอแสดงเงื่อนไขการขอรับใบกำกับภาษีอิเล็กทรอนิกส์ ดังรูปที่ 1



ระบบลงทะเบียนขอรับใบกำกับภาษีอิเล็กทรอนิกส์

คู่มือการลงทะเบียน ขอรับใบกำกับภาษีอิเล็กทรอนิกส์ (e-Tax) การประปาส่วนภูมิภาค

เงื่อนไขการขอรับเอกสารอิเล็กทรอนิกส์


1. การประปาส่วนภูมิภาคจัดส่งเอกสาร ใบเสร็จรับเงิน/ใบกำกับภาษี ในรูปแบบอิเล็กทรอนิกส์ ทางอีเมลที่ท่านได้ลงทะเบียนไว้ แผนการนำส่งเอกสารดังกล่าวข้างต้น ณ สถานที่ใช้น้ำประปา หรือสถานที่อื่น ที่เคยได้แจ้งไว้กับการประปาส่วนภูมิภาค
2. การลงทะเบียนขอรับเอกสารอิเล็กทรอนิกส์นี้ ถือว่า ผู้ใช้น้ำประปาประสงค์ยกเลิกบริการการส่ง ใบเสร็จรับเงิน/ใบกำกับภาษี ที่การประปาส่วนภูมิภาคส่งให้เดิม ในทุกช่องทาง โดยให้ส่งใบเสร็จรับเงิน/ใบกำกับภาษี ตามอีเมลที่ท่านได้แจ้งไว้กับการประปาส่วนภูมิภาค
3. ภายหลังจากลงทะเบียนแล้ว การประปาส่วนภูมิภาคจะส่งข้อความยืนยันไปยังอีเมลที่ลงทะเบียนไว้ และผู้ลงทะเบียนจะต้องยืนยันตอบรับการลงทะเบียนขอรับเอกสารอิเล็กทรอนิกส์อีกครั้งหนึ่ง หากไม่ยืนยันจะถือว่าลงทะเบียนไม่สมบูรณ์
4. การประปาส่วนภูมิภาคจะเริ่มส่งเอกสารทางอิเล็กทรอนิกส์ให้ท่านในรอบปีถัดไป ภายหลังจากทำการลงทะเบียนและยืนยันตอบรับการลงทะเบียน หากมีการเปลี่ยนแปลงวิธีการส่งเอกสารใบเสร็จรับเงิน/ใบกำกับภาษี การประปาส่วนภูมิภาคจะแจ้งให้ท่านทราบก่อน ทางอีเมลที่ท่านลงทะเบียนไว้ หรือทางช่องทางอื่น ตามความเหมาะสม
5. กรณีต้องการเปลี่ยนแปลงข้อมูลอีเมล สามารถบันทึกแก้ไขที่ระบบการลงทะเบียนฯ นี้ และการประปาส่วนภูมิภาคจะใช้ข้อมูลที่เปลี่ยนแปลงล่าสุดในการจัดส่งเอกสารทางอิเล็กทรอนิกส์
6. ข้อมูลที่ใช้ในการลงทะเบียนของท่านจะถูกเก็บเป็นความลับ โดยถือปฏิบัติตามระเบียบข้อบังคับของการประปาส่วนภูมิภาค และการคุ้มครองข้อมูลส่วนบุคคล ตามพระราชบัญญัติคุ้มครองข้อมูลส่วนบุคคล พ.ศ. 2562

"นโยบายการคุ้มครองข้อมูลส่วนบุคคล"

ข้าพเจ้าได้อ่านแล้ว ตกลงยินยอมและยอมรับ

ยืนยัน

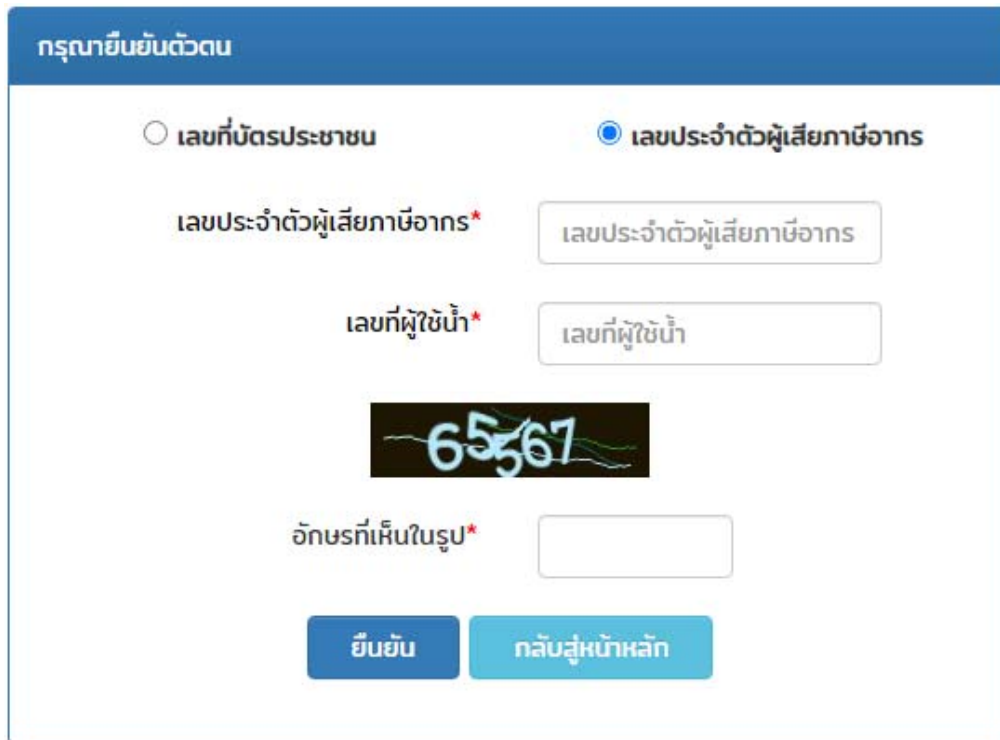
รูปที่ 1 หน้าจอแสดงเงื่อนไขการขอรับใบกำกับภาษีอิเล็กทรอนิกส์

	คู่มือการลงทะเบียนขอรับใบกำกับภาษีอิเล็กทรอนิกส์ (e-TAX) การประปาส่วนภูมิภาค		
	หมายเลขเอกสาร: DEV-WI-046	เวอร์ชัน 1.1	หน้า 5 ของ 9

2. การลงทะเบียน

2.1 ขั้นตอนการลงทะเบียน

ผู้ลงทะเบียนอ่านเงื่อนไขการขอรับใบกำกับภาษีอิเล็กทรอนิกส์ และตกลงยินยอม โดยการทำเครื่องหมาย หน้าข้อความ “ข้าพเจ้าได้อ่านแล้ว ตกลงยินยอมและยอมรับ” จากนั้นจะเข้าสู่หน้าจอการยืนยันตัวตน ดังรูปที่ 2



รูปที่ 2 หน้าจอยืนยันตัวตน

ให้ผู้ลงทะเบียนระบุข้อมูลดังนี้

- เลขที่บัตรประชาชนหรือเลขประจำตัวผู้เสียภาษี

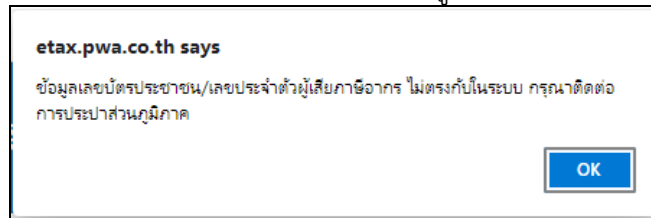
ให้ระบุ เลขบัตรประจำตัวประชาชน หรือเลขประจำตัวผู้เสียภาษี ของผู้ลงทะเบียน

- เลขที่ผู้ใช้น้ำ

ให้ระบุ เลขที่ผู้ใช้น้ำ ของบ้านที่จะขอรับใบกำกับภาษีอิเล็กทรอนิกส์

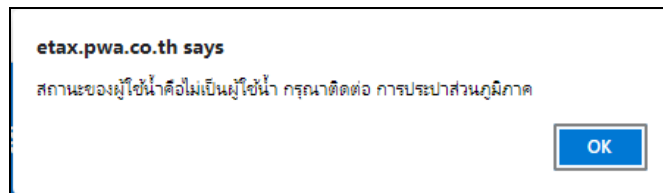
จากนั้นกรอกอักษรที่เห็นในรูปภาพที่ปรากฏให้ถูกต้อง และคลิกที่ปุ่ม “ยืนยัน”

2.1.1 กรณีที่ข้อมูลบัตรประจำตัวประชาชน หรือเลขประจำตัวผู้เสียภาษี ไม่ตรงกับข้อมูลผู้ใช้น้ำในระบบของ กปภ. จะมีข้อความแจ้งเตือนขึ้น ดังรูป



ขอให้ผู้ใช้น้ำติดต่อขอแก้ไขข้อมูลของผู้ใช้น้ำที่การประปาส่วนภูมิภาค ตามที่แสดงที่หน้าจอ เพื่อให้ข้อมูลถูกต้อง จึงจะดำเนินการลงทะเบียนได้

2.1.2 กรณีที่ข้อมูลผู้ใช้น้ำในระบบของ กปภ. มีสถานะ “ไม่เป็นผู้ใช้น้ำ” จะมีข้อความแจ้งเตือนขึ้น ดังรูป



การขอรับใบกำกับภาษีอิเล็กทรอนิกส์ผู้ใช้น้ำจะต้องมีสถานะ “เป็นผู้ใช้น้ำ” เท่านั้น

2.2 ขั้นตอนการระบุอีเมล

2.2.1 กรณียังไม่เคยลงทะเบียน

ระบบจะแสดงข้อมูลในการออกใบกำกับภาษี ให้ผู้ลงทะเบียนตรวจสอบความถูกต้องของข้อมูลทั้งหมด กรอกข้อมูลอีเมล จากนั้นคลิกที่ปุ่ม “ส่งข้อมูล” ดังรูปที่ 3

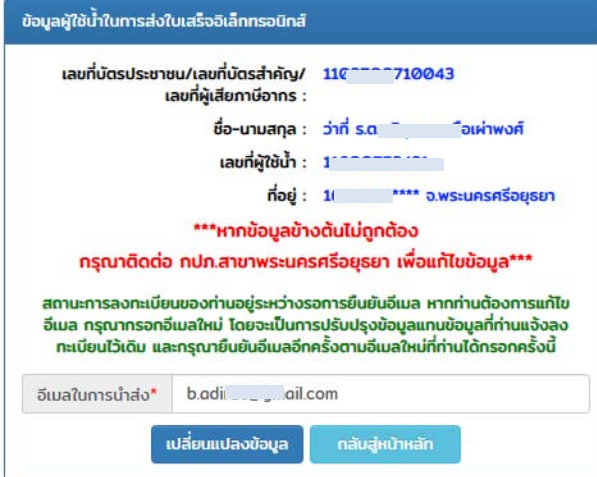
รูปที่ 3 หน้าจอสำหรับตรวจสอบข้อมูล

2.2.2 กรณีเคยลงทะเบียนแต่ยังไม่ได้ยืนยันอีเมล

ระบบจะแสดงข้อมูลในการออกใบกำกับภาษี ข้อความแจ้งสถานะการลงทะเบียน และข้อมูลอีเมลที่เคยลงทะเบียนไว้

- หากท่านต้องการแก้ไขข้อมูลอีเมล ท่านสามารถแก้ไขได้จากนั้นคลิกที่ปุ่ม “เปลี่ยนแปลงข้อมูล”

- หากไม่ต้องการแก้ไขให้ คลิกที่ปุ่ม “กลับสู่หน้าหลัก” ดังรูปที่ 4



ข้อมูลผู้ใช้ในการส่งใบเสร็จอิเล็กทรอนิกส์

เลขที่บัตรประชาชน/เลขที่บัตรสำคัญ/ 110...710043
เลขที่ผู้เสียภาษีอากร :

ชื่อ-นามสกุล : ว่าที่ ส.ด. ... เฝ้าพงศ์
เลขที่ผู้ใช้ภาษี : 11...
ที่อยู่ : 16... ** จ.พระนครศรีอยุธยา

*****หากข้อมูลข้างต้นไม่ถูกต้อง กรุณาติดต่อ กปภ.สาขาพระนครศรีอยุธยา เพื่อแก้ไขข้อมูล*****

สถานะการลงทะเบียนของท่านอยู่ระหว่างรอการยืนยันอีเมล หากท่านต้องการแก้ไขอีเมล กรุณากรอกอีเมลใหม่ โดยจะเป็นการปรับปรุงข้อมูลแทนข้อมูลที่ท่านแจ้งลงทะเบียนไว้เดิม และกรุณายืนยันอีเมลอีกครั้งตามอีเมลใหม่ที่ท่านได้กรอกครั้งนี้

อีเมลในการนำส่ง* b.adi...@mail.com

เปลี่ยนแปลงข้อมูล กลับสู่หน้าหลัก

รูปที่ 4 หน้าจอสำหรับตรวจสอบข้อมูล

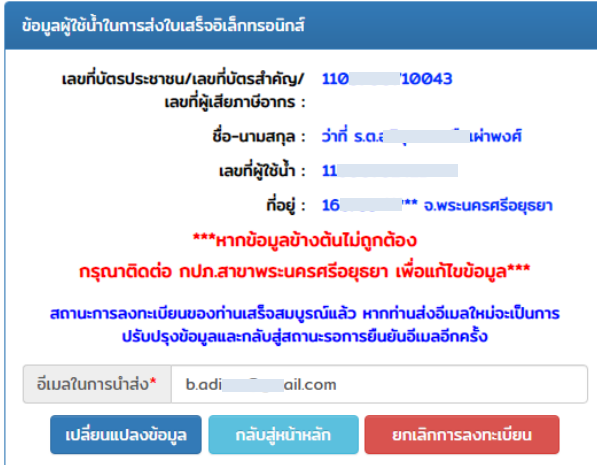
2.2.3 กรณีเคยลงทะเบียนและยืนยันอีเมลแล้ว

ระบบจะแสดงข้อมูลในการออกใบกำกับภาษี ข้อความแจ้งสถานะการลงทะเบียน และข้อมูลอีเมลที่เคยลงทะเบียนไว้

- หากท่านต้องการแก้ไขข้อมูลอีเมล ท่านสามารถแก้ไขได้จากนั้นคลิกที่ปุ่ม “เปลี่ยนแปลงข้อมูล”

- หากไม่ต้องการแก้ไขให้ คลิกที่ปุ่ม “กลับสู่หน้าหลัก”

- หากต้องการยกเลิกการลงทะเบียนให้ คลิกที่ปุ่ม “ยกเลิกการลงทะเบียน” ดังรูปที่ 5



ข้อมูลผู้ใช้ในการส่งใบเสร็จอิเล็กทรอนิกส์

เลขที่บัตรประชาชน/เลขที่บัตรสำคัญ/ 110...10043
เลขที่ผู้เสียภาษีอากร :

ชื่อ-นามสกุล : ว่าที่ ส.ด. ... เฝ้าพงศ์
เลขที่ผู้ใช้ภาษี : 11...
ที่อยู่ : 16... ** จ.พระนครศรีอยุธยา

*****หากข้อมูลข้างต้นไม่ถูกต้อง กรุณาติดต่อ กปภ.สาขาพระนครศรีอยุธยา เพื่อแก้ไขข้อมูล*****

สถานะการลงทะเบียนของท่านเสร็จสมบูรณ์แล้ว หากท่านส่งอีเมลใหม่จะเป็นการปรับปรุงข้อมูลและกลับสู่สถานะรอการยืนยันอีเมลอีกครั้ง

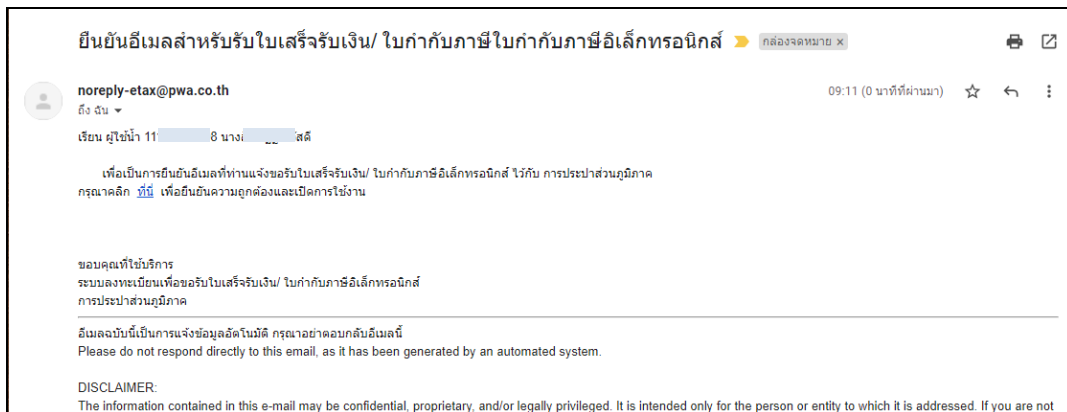
อีเมลในการนำส่ง* b.adi...@mail.com

เปลี่ยนแปลงข้อมูล กลับสู่หน้าหลัก ยกเลิกการลงทะเบียน

รูปที่ 5 หน้าจอสำหรับตรวจสอบข้อมูล

2.3 ขั้นตอนการยืนยันอีเมล

หลังจากที่ท่านดำเนินการลงทะเบียนเรียบร้อยแล้วระบบจะส่งข้อความอีเมลไปยังอีเมลที่ท่านลงทะเบียนไว้ ดังรูปที่ 6



รูปที่ 6 หน้าข้อความอีเมลในการยืนยันอีเมล

จากนั้นให้ท่านคลิกที่ลิงค์ “ที่นี่” เพื่อทำการยืนยันอีเมล จะปรากฏหน้าจอผลการลงทะเบียน ดังรูปที่ 7 และระบบจะส่งเมลแจ้งผลการลงทะเบียนเสร็จสมบูรณ์ให้ท่าน ดังรูปที่ 8


ระบบลงทะเบียนขอรับใบกำกับภาษีอิเล็กทรอนิกส์

การลงทะเบียนขอรับใบเสร็จรับเงิน/ ใบกำกับภาษีอิเล็กทรอนิกส์ ของท่านเสร็จสมบูรณ์แล้ว
การจัดส่งใบเสร็จรับเงิน/ ใบกำกับภาษีอิเล็กทรอนิกส์ จะนำส่งในรูปอีเมลเดือถัดไป

กรุณาเพิ่มเพื่อนในไลน์ เพื่อรับข้อมูลข่าวสารและบริการต่างๆ จาก การประปาส่วนภูมิภาค ไลน์ไอดี @pwithailand

Line Official



@pwithailand



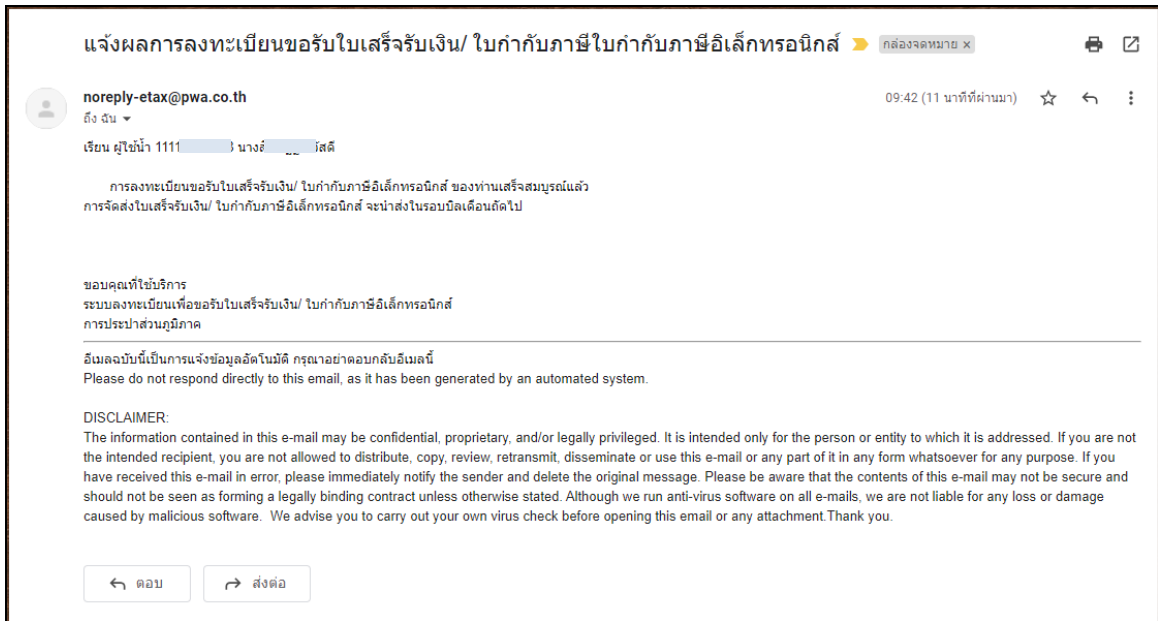
สะดวกจ่าย บัญทุกบริการ
ผ่านช่องทางออนไลน์ของ กกป.

ขั้นตอนการลงทะเบียน PWA LINE Official

Copyright © 2021 กองพัฒนาระบบงานสารสนเทศ สำนักเทคโนโลยีสารสนเทศ การประปาส่วนภูมิภาค สำนักงานใหญ่

รูปที่ 7 หน้าจอผลการลงทะเบียน

	คู่มือการลงทะเบียนขอรับใบกำกับภาษีอิเล็กทรอนิกส์ (e-TAX) การประปาส่วนภูมิภาค		
	หมายเลขเอกสาร: DEV-WI-046	เวอร์ชัน 1.1	หน้า 9 ของ 9



รูปที่ 8 หน้าข้อความอีเมลในการแจ้งผลการลงทะเบียน